



Evaluation de la qualité des archives du Programme Statistique Accéléré

Martin MBA
Libourne, 11 juillet 2016

EVALUATION DU PSA

Objectifs:

- Evaluer la qualité de la documentation de données et de la diffusion dans chaque pays participant;
- Examiner les lois statistiques et les politiques de diffusion des données;
- Faire un examen complet de la fonctionnalité du NADA et de la qualité du service fourni aux utilisateurs de microdonnées;
- Discuter de la qualité de service et de la viabilité du programme PSA;

EVALUATION DU PSA

Objectifs:

- Mettre en place un calendrier de suivi de l'amélioration des points soulevés dans le rapport d'évaluation de chaque pays;
- Echanger sur les conditions d'un appui régional comme base et le point de référence pour les questions relatives de l'appui à la conservation, à la gestion et au suivi des données;
- Recueillir les commentaires des pays sur la clarté et les directives sur la façon dont le programme devrait aller dans le futur.

Résultats attendus

- Identifier les manquements dans la qualité des DDI et la fonctionnalité de NADA
- Former à l'amélioration de la qualité de DDI et de la fonctionnalité de NADA (administration)
- Remplacer les DDI de mauvaise qualité avec les DDI nettoyés produits
- Mener des améliorations majeures requises dans NADA
- Développer un plan de gestion et d'institutionnalisation de données
- Aider à la rédaction d'un rapport pays

OUTILS D'ÉVALUATION

- **Liste des contrôle des DDI:** Evaluation de la qualité de la documentation des métadonnées
- **Examen de la qualité de NADA :** Examen complet de la fonctionnalité et la qualité du service fourni aux utilisateurs des microdonnées à travers NADA
- **Enquête INS :** Examen et évaluation des succès, nouvelles approches dans la gestions des microdonnées, identification de nouvelles opportunités et les domaines où les instituts de statistiques ont besoin des appuis.

Contrôle de qualité des DDI

Fichier d'évaluation de la qualité des DDI

- Format composé de 79 éléments à évaluer, regroupés en 16 catégories.
- Notation :
 - L'information existe = 1
 - L'information existe partiellement ou a des erreurs = 0,5
 - L'information est inexistant = 0

Score de la qualité des DDI

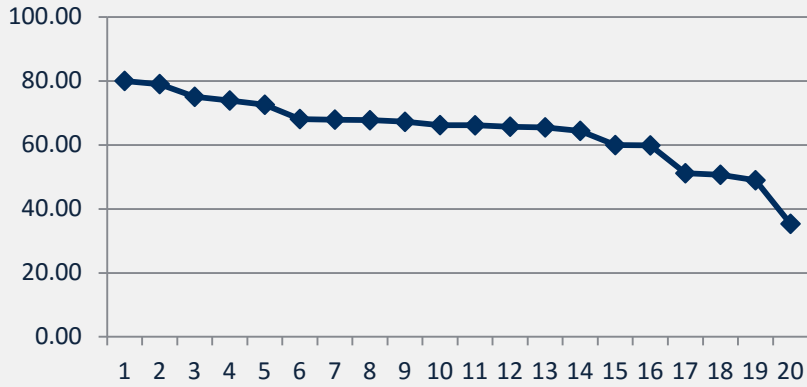
	Poids	Côte d'Ivoire	Cameroun	Mali	Niger	Sénégal	Togo
SCORE	100	49.01403	54.31654	58.00366	57.1445*	44.55755	64.25807

*:Le score du Niger est calculé sur les 20 premières enquêtes

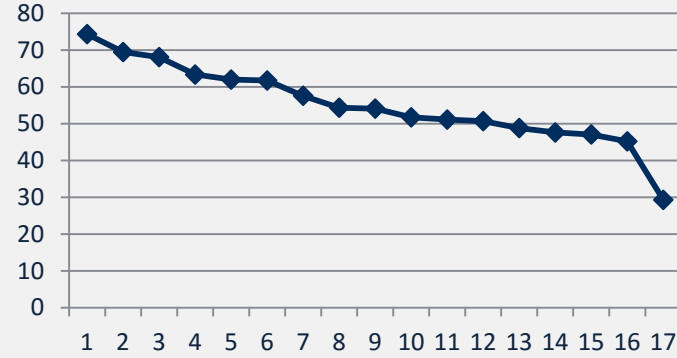
Score de qualité des DDI par rubrique

	Côte d'Ivoire	Cameroun	Mali	Niger	Senegal	Togo
IDENTIFICATION	58	56	75		57	66
VERSION	36	48	26		41	47
APERCU	61	56	72		75	75
COUVERTURE	70	51	86		69	71
PRODUCTEURS ET FIANCIERS	87	89	96		90	95
ECHANTILLONNAGE	54	57	46		32	45
COLLECTE DE DONNEES	39	45	47		35	47
TRAITEMENT DE DONNEES	37	33	46		31	41
ESTIMATION DES ERREURS	37	21	0		4	20
POLITIQUE D'ACCES AUX DONNEES	22	37	28		49	49
FICHIERS DE DONNEES	48	50	68		37	68
VARIABLES	79	66	98		49	74
RESSOURCES EXTERIEURS 1	12	56	15		41	83
RESSOURCES EXTERIEURS 2	28	63	23		37	53
METADONNEES, CITATIONS ET UTILISATIONS	34	60	34		57	66
CATALOGUE IHSN	30	22	29	57	25	35

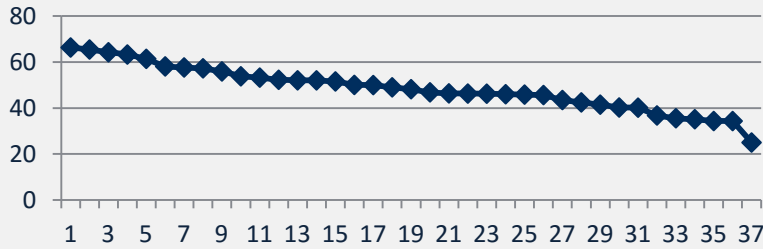
Togo



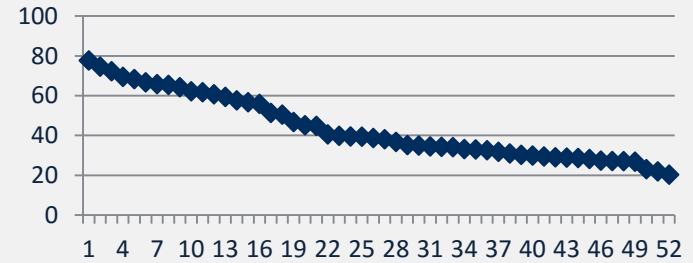
Mali



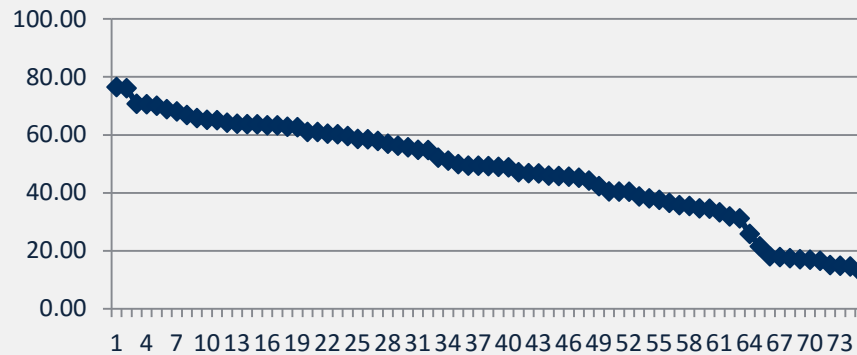
Côte d'Ivoire



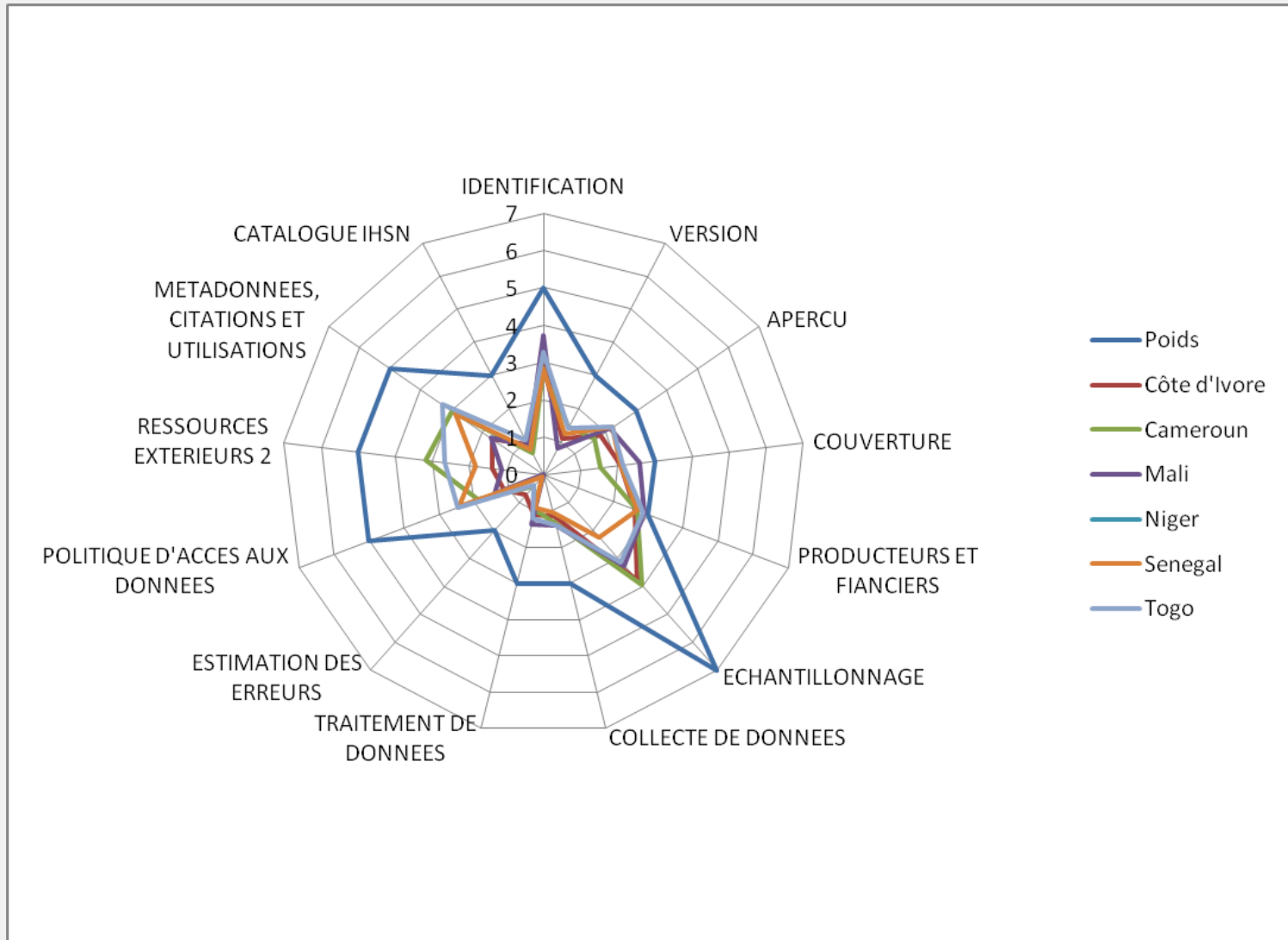
Cameroun



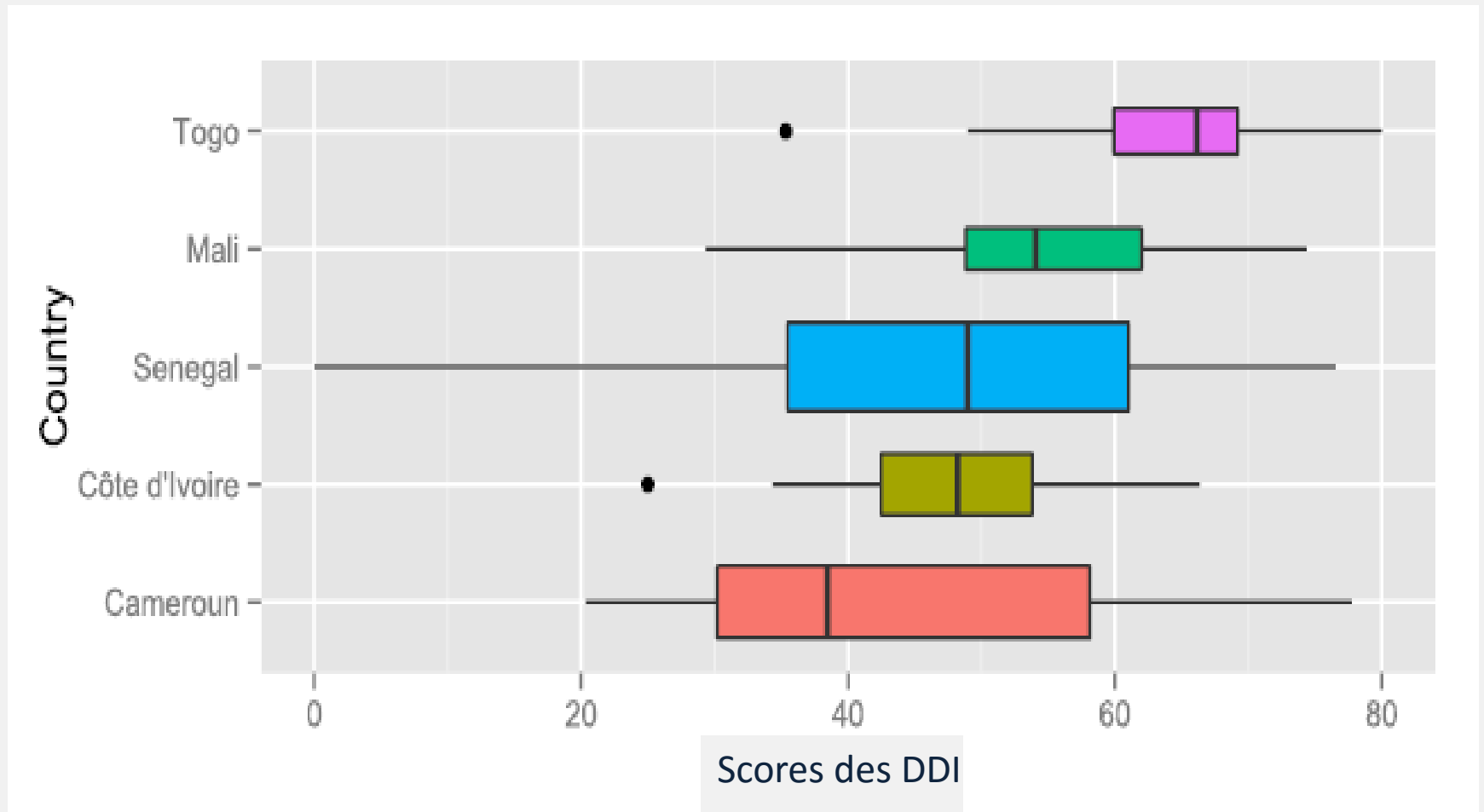
Senegal



Score de qualité DDI



Échelle comparative de l'examen DDI



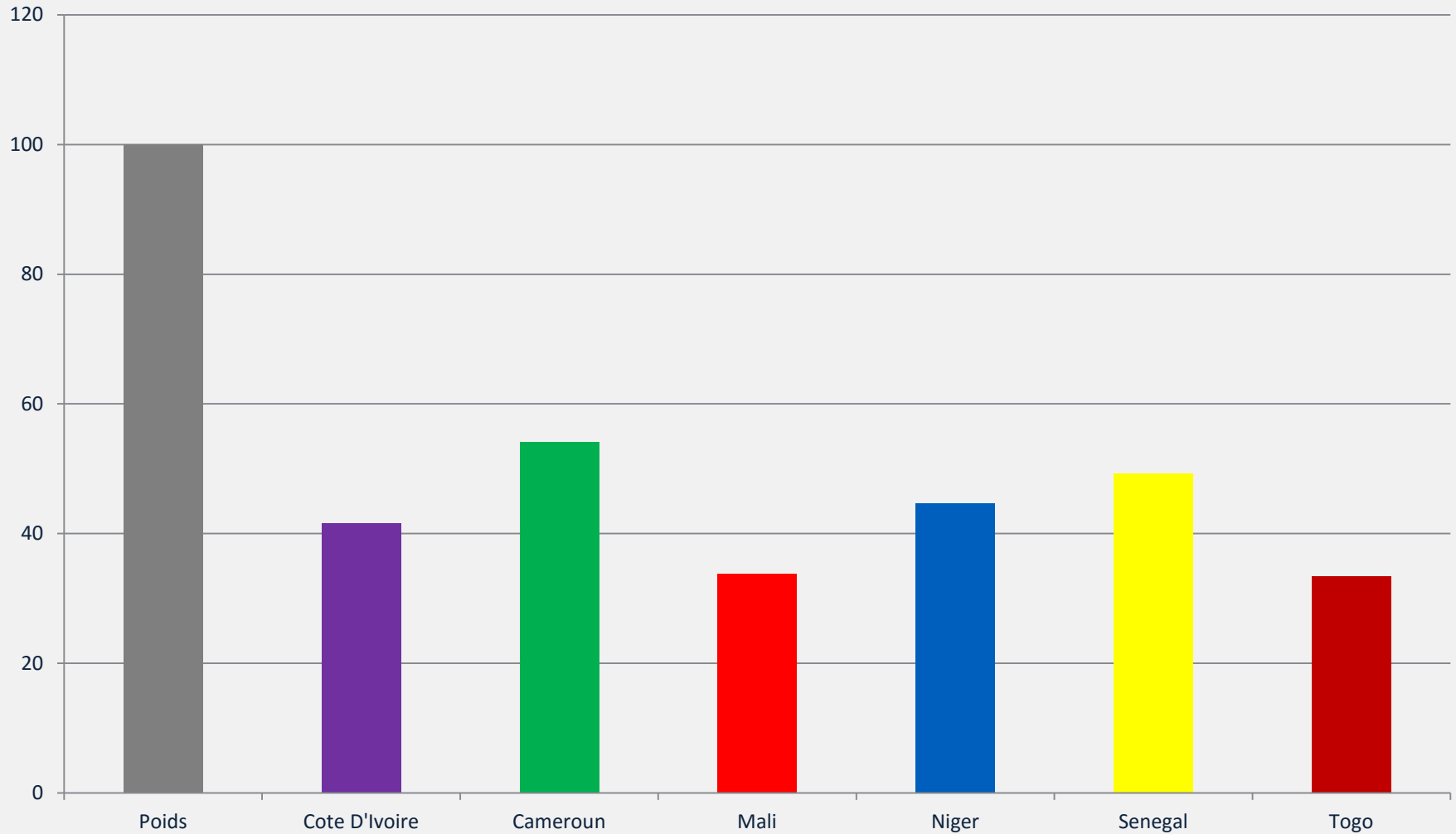
Revision du NADA

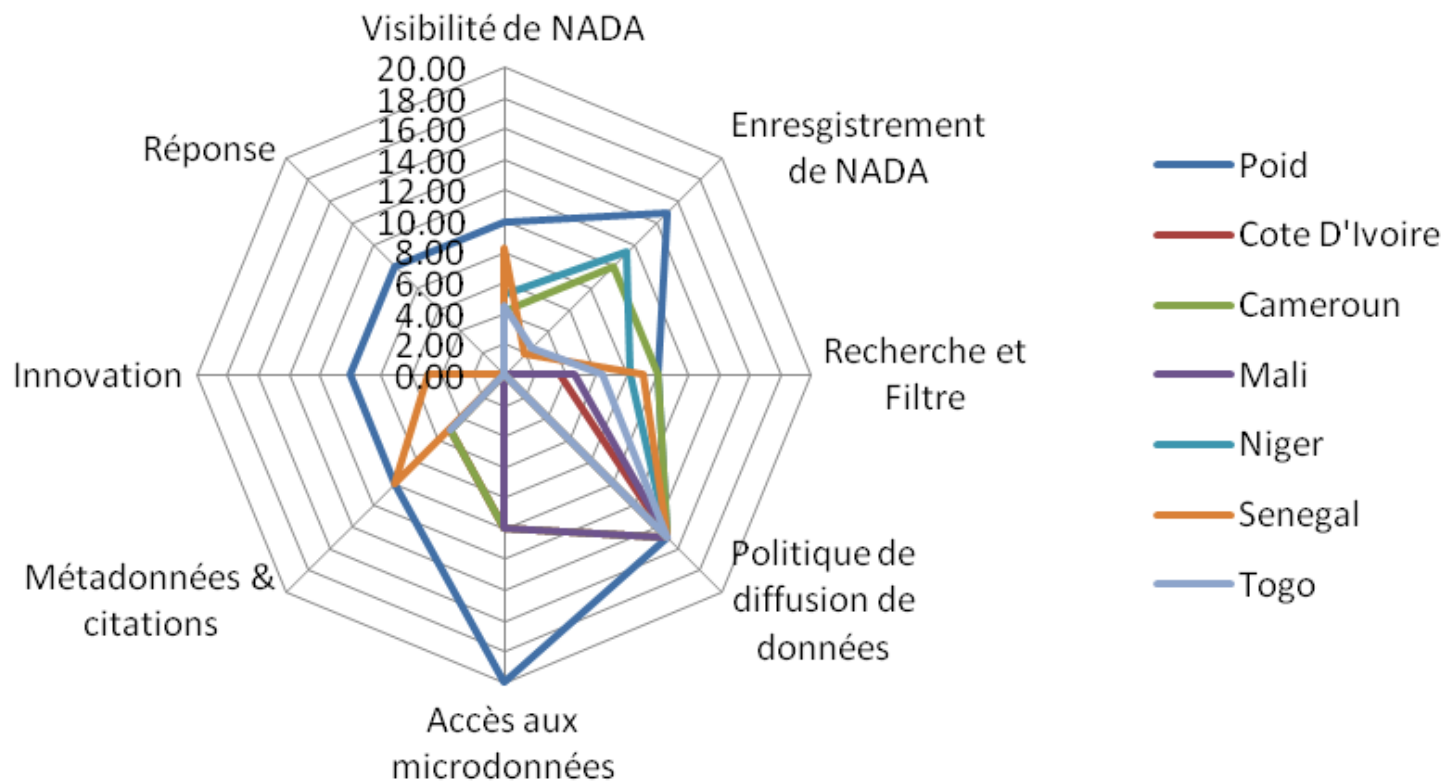
- Sept rubriques regroupant les 41 questions qui permettent d'évaluer le contenu et l'exploitation du catalogue du site NADA.
- Notation :
 - L'information existe = 1
 - L'information existe partiellement ou a des erreurs = 0,5
 - L'information est inexistant = 0

Score de la qualité de NADA

Rubrique	Cote D'Ivoire	Cameroun	Mali	Niger	Senegal	Togo
Visibilité de NADA	79	42	43	53	83	45
Enregistrement de NADA	0	67	0	75	13	17
Recherche et Filtre	36	100	45	82	91	64
Politique de diffusion de données	100	100	100	100	100	100
Accès aux microdonnées	50	50	50	0	0	0
Métadonnées & citations	50	50	0	0	100	50
Innovation	0	0	0	50	50	0
Réponse	0	0	0	0	0	0
Total	42	54	34	45	49	33

Score de la qualité de NADA





Indicateurs de performance

- Indicateurs de performance :
 - Qualité des résultats
 - Productivité de l'INS
 - Accès aux données
 - Engagement institutionnel

Indicateurs de performance : Qualité

Rappelez-vous! Les DDI sont présents sur le web. La mauvaise qualité à la fois des DDI dans la NADA et de la NADA elle-même ne peut pas donner une bonne image de l'INS

- Agrégation du score des DDI
- Nombre d'enquêtes en dessous du seuil régional
- Qualité de NADA

Indicateurs de performance: Productivité

Rappelez-vous! Les DDI sont présents sur le web. La mauvaise qualité de à la fois les DDI dans la NADA et de la NADA elle-même ne peut pas donner une bonne image de l'INS

- Nombre de personnes formées par enquête en ligne
- Nombre d'enquêtes ajoutées au cours de la dernière année et mois
- Nombre de mois où des enquêtes ont été ajoutées au cours de la dernière année

Indicateurs de performance : Utilisateurs

Rappelez-vous! Les DDI sont présents sur le web. La mauvaise qualité de à la fois les DDI dans la NADA et de la NADA elle-même ne peut pas donner une bonne image de l'INS

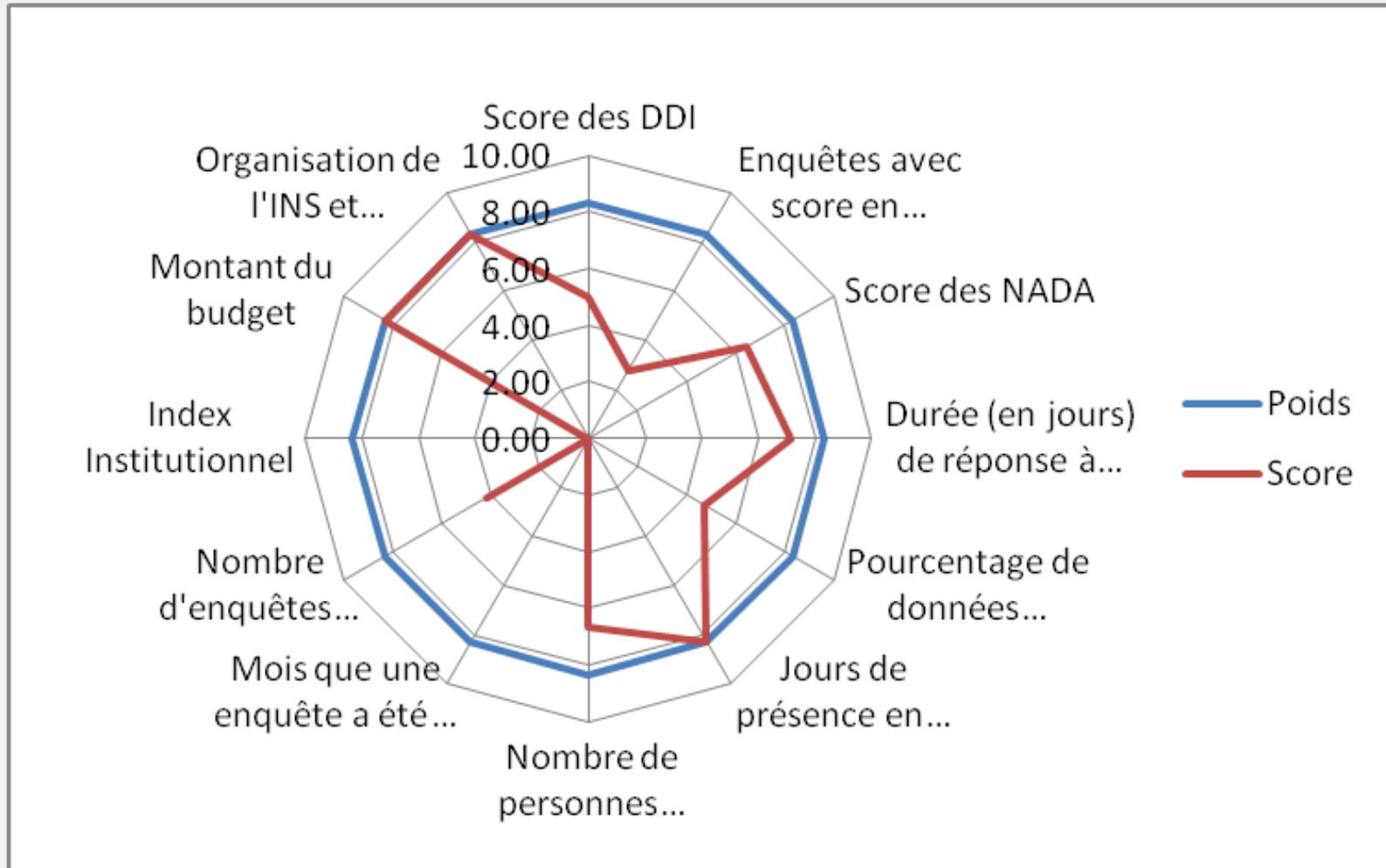
- % des données accessibles à travers Internet
- Nombre de jours d'absence de NADA en ligne
- Durée (en jours) d'attente d'un utilisateur de données à sa demande

Indicateurs de performance: Engagement Institutionnel

Rappelez-vous! Les DDI sont présents sur le web. La mauvaise qualité de à la fois les DDI dans la NADA et de la NADA elle-même ne peut pas donner une bonne image de l'INS

1. Un indice institutionnel comprenant :
 - Justificatifs du budget pour la documentation
 - Appropriation des fonds est aussi nécessaire
 - Gestion de la demande des utilisateurs
2. Un montant régulier pour la documentation des données et la promotion des
3. Nombre d'évènements sur les microdonnées (production, dissémination, pro

Indicateurs de performance : Affichage



Informersur la Révolution des Données

Mieux comprendre les
problèmes que font face
les pays dans le cycle de vie
du traitement des données
statistiques

Modèle Générique du Processus de Production Statistique (GSBPM)

Gestion de la Qualité / Gestion des Métadonnées

1 Détermination des besoins	2 Conception	3 Construction	4 Collecte	5 Traitement	6 Analyse	7 Diffusion	8 Évaluation
1.1 Définition des besoins	2.1 Conception des produits	3.1 Elaboration de l'instrument de collecte	4.1 Création de la base de sondage et sélection de l'échantillon	5.1 Intégration des données	6.1 Préparation d'ébauche de résultats	7.1 Mise à jour des systèmes de diffusion des résultats	8.1 Collecte des informations aux fins d'évaluation
1.2 Consultation et confirmation des besoins	2.2 Conception de la description des variables	3.2 Elaboration ou amélioration des outils de traitement	4.2 Préparation de la collecte	5.2 Classification et codage	6.2 Validation des résultats	7.2 Production et diffusion des résultats	8.2 Conduite de l'évaluation
1.3 définition des objectifs de production	2.3 Conception de la collecte	3.3 Elaboration ou amélioration des outils de diffusion	4.3 Exécution de la collecte	5.3 Examen et validation	6.3 Interpréter et expliquer les résultats	7.3 Gestion de la diffusion des résultats	8.3 Valider un plan d'action
1.4 Détermination des concepts	2.4 Conception de la base de sondage et de l'échantillon	3.4 Configuration du déroulement des opérations	4.4 Finalisation de la collecte	5.4 Contrôle et imputation	6.4 Application le contrôle de la diffusion	7.4 Promotion des résultats diffusés	
1.5 Vérification de la disponibilité des données	2.5 Conception du traitement et de l'analyse	3.5 Test des systèmes de production		5.5 Dérivation de nouvelles variables et d'unités statistiques	6.5 Mise au point finale des résultats	7.5 Soutien aux utilisateurs	
1.6 Préparation de l'analyse de rentabilisation	2.6 Conception des systèmes de production et du déroulement des opérations	3.6 Test du processus de production		5.6 Calcul des poids			
		3.7 Finalisation des systèmes de production		5.7 Calcul d'agrégats (indicateurs)			
				5.8 Finalisation des fichiers de données			

Modèle Générique du Processus de Production Statistique (GSBPM)

Besoin d'assistance dans la gestion du processus de « conception »

- Appui à la standardisation des outils de collecte des enquêtes
- Appui à l'harmonisation des outils de collecte dans les domaines de développement durable (Environnement, changements climatiques, etc...) ;
- Appui à la formation à l'utilisation des technologies mobiles dans la collecte des données;
- Appui financier à la collecte des données pour des analyses thématiques (migration, offre et demande de la main d'œuvre).

Modèle Générique du Processus de Production Statistique (GSBPM)

Besoin d'assistance dans la gestion du processus de « **Construction** »

- Appui à l'élaboration des outils de collecte avec les Smartphone, tablette, ...
- Appui à la mise en place de la méthodologie de calcul des indices suivants : ICA (indice du chiffre d'affaire), IVU (indice de valeurs unitaires Du commerce extérieur) ;
- Appui à la formation au développement des outils de diffusion;

Modèle Générique du Processus de Production Statistique (GSBPM)

Besoin d'assistance dans la gestion du processus de « **Collecte** »

- Appui à la mise en place d'un échantillon maître;
- Appui à la formation aux techniques de sondages aréolaires et utilisation des images satellitaires;
- Appui à la conception d'un protocole de centralisation des données dans le cadre de l'utilisation des technologies mobiles ;

Modèle Générique du Processus de Production Statistique (GSBPM)

Besoin d'assistance dans la gestion du processus de « **Traitement** »

- Formation solide et pratique dans le traitement des données manquantes et des non réponses
- Appui aux calculs d'erreurs d'échantillonnage ;

Modèle Générique du Processus de Production Statistique (GSBPM)

Besoin d'assistance dans la gestion du processus de « **Analyse** »

- Formation pratique en analyse approfondie des données utilisant des méthodes (ACP, ACM, AFC)
- Analyse économétrique des données quantitative et qualitative à l'aide de STATA, SPSS et SPAD;

Modèle Générique du Processus de Production Statistique (GSBPM)

Besoin d'assistance dans la gestion du processus de « **Diffusion** »

- Appui à la conception d'un portail de diffusion de données;
- Appui à la redynamisation du centre de formation;
- Appui à la refonte du site des INS
- Appui à la formation en *anonymisation* des données

Modèle Générique du Processus de Production Statistique (GSBPM)

Capacité de fournir une assistance à d'autres pays dans le cadre de :

- Formation sur les techniques d'archivage et de dissémination des données;
- Appui au traitement d'une enquête;
- Appui à la réalisation des enquêtes auprès des ménages;
- Appui à la mise à jour des outils de diffusion (REDATAM, DEVINFO, ...)
- Appui à la collecte et à l'élaboration des statistiques économiques et des comptes nationaux

Thank you !

For more information
Visit us at

www.paris21.org

www.ihsn.org

www.ihsn.org/adp